



Im Cam

Video Calling Smart Camera

Kullanım Kılavuzu

Dış Görünüm



- 1 PTZ350°
- 2 Arama Butonu
- 3 Çift MIC
- 4 2.8 inch IPS HD Ekran
- 5 Infrared Gece Görüş 8m.
- 6 1080P Kamera
- 7 Arama Butonu (2)
- 8 Hoparlör
- 9 SD Kart Max.128GB
- 10 Reset butonu
- 11 TypeC Güç Girişi

Kullanım Kılavuzu

1. Güç Kaynağını Kamerasa bağlayın

2. Im Cam Uygulamasını Yükleyin

Lütfen sağ taraftaki QR kodunu tarayın veya App Store veya Google Play'de "Im Cam" uygulaması için arama yapın ve indirip yükleyin.

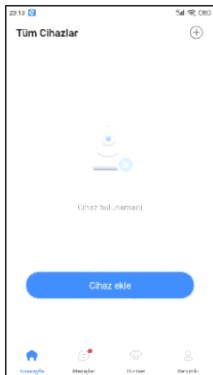


3. Kayıt ve Şifre Girişi

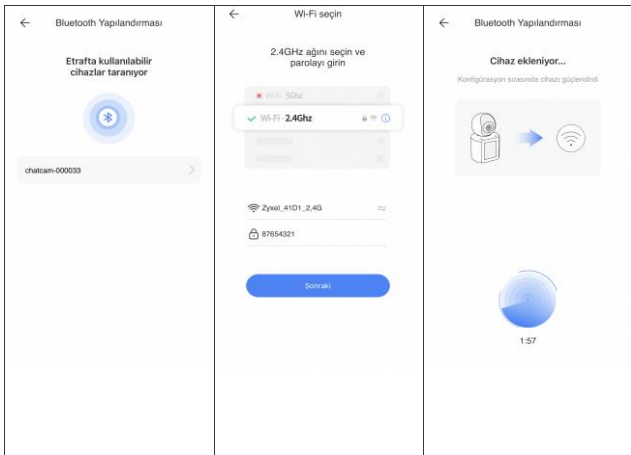
A screenshot of the Im Cam app registration screen. At the top, there is a blue square icon with a white camera lens and the text "Kaydolunak" in blue. Below the icon, it says "Hoş geldiniz" in bold black text. There is a text input field for "E-posta" with a dropdown arrow on the right. Below the input field is a "Kısmi" label and a blue circular icon with a white camera lens. At the bottom, there is a checkbox for "Kullanıcılarımın kişisel verilerini paylaşmak istiyorum" and a blue button labeled "Gözetim".A screenshot of the Im Cam app password creation screen. At the top, there is a blue square icon with a white camera lens and the text "E-Posta kaydı" in blue. Below the icon, there are two rows of text: "E-posta" followed by "004" and "Parola" followed by "004". Below these rows is a "Şifreli giriş" label and a blue circular icon with a white camera lens. At the bottom, there is a checkbox for "Kullanıcılarımın kişisel verilerini paylaşmak istiyorum" and a blue button labeled "Kaydolunak".

4. Cihaz Ekleme

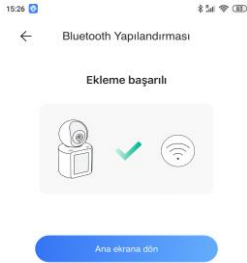
a) Ana sayfaya girdikten sonra "+" butonuna tıklayarak cihaz ekleme sayfasına girin.



b) Sayfadaki yönlendirmelere göre cihazın ağ eşleştirme durumunda olduğundan emin olun ve ardından eşleştirme yöntemini seçerek (Lütfen önce Wifi Kamera sonrasında Bluetooth modunu seçin) ağ bağlama işlemine adımlara uygun şekilde devam edin.

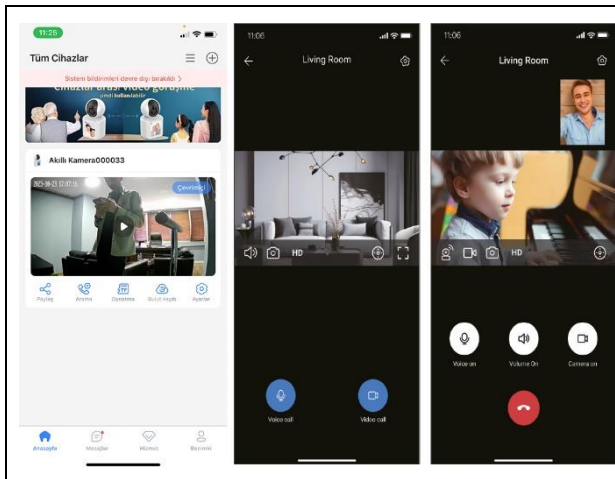


c) Baęlama başarılı olduktan sonra cihaz listesine geri dönün. Yeni baęlanan cihazı görebileceksiniz.



5. Video Görüşme Başlatma

- Cihazın canlı video görüşme sayfasına girmek için cihaz resmine tıklayın.
- "Görüntülü Arama"ya tıkladıktan sonra cihazla görüntülü görüşme yapmaya başlayabilirsiniz.



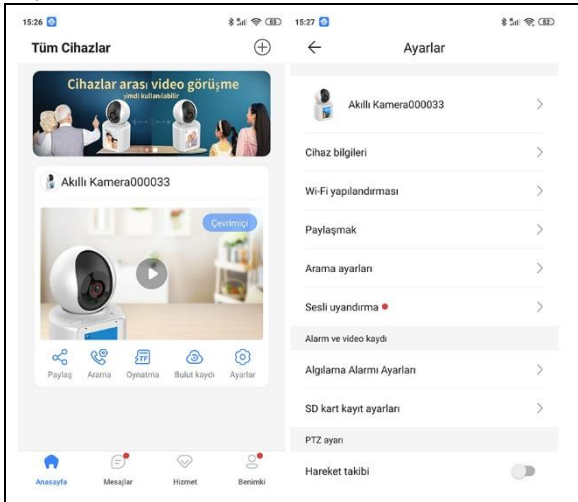
c) Ayrıca cihazın üst kısmındaki arama tuşuna basarak da telefonu arayabilirsiniz.



6. Diğer Hesap sahiplerini arama






a) Cihazın ayarlar sayfasına tıklayın.

b) Paylaşım sayfasına girmek için 'Diğer kullanıcılarla PAYLAŞMA'yı tıklayın.



c) Arama yapabileceğiniz hesapları ekleyin.

d) Az önce paylaştığınız hesabı aramak için cihazdaki ikinci arama düğmesine (lensin sağ alt köşesinde sarı renkte bulunur) basın.

15:27     15:27 

← Paylaşım kullanıcıları ekle

Kullanıcı hesabı

Yer imi adı

Kontrol izinleri

Tüm izinler (aile üyeleri için)

Sadece çağrılan cevapla ve görüntüle

1 Tam izinler: Aile ile paylaşım için uygundur. Paylaşılan kullanıcı tüm cihaz işlevlerini kontrol edebilir, videoları görüntüleyebilir, video görüşmeleri yapabilir, cihaz ayarlarını düzenleyebilir, kayıtları görüntüleyebilir vb.

Onayla

15:27     15:27 

← Paylaşmak

Paylaşıldıktan sonra, karşı taraf bu cihazı görüntüleyebilir veya işletebilir. (En fazla 5 kullanıcıya paylaşılabilir.)



Paylaşım kullanıcıları yok

Paylaşım kullanıcıları ekle

7. Cihazdan Cihaza Görüntülü Arama



a) 'Arama Ayarlarına' Tıklayın

b) Ayarlamak istediğiniz düğmeyi seçin ve "Ayarlar"a tıklayın



c) Aramak istediğiniz cihazı seçin ve "Onayla"ya tıklayın



d) Bağlı cihaza tek tıklamayla çağrı yapın

Teknik Özellikler

Model No.	C30 – C31
Güç Gereksinimi	5V 2A
CPU	Çift Çekirdekli İşlemci
LCD	IPS 2.8", 240x320
Video Resolution	1920x1080 HD
Lens	120° Geniş-Açı
Gece Görüş Mesafesi	8m.
Ses	C31 Çift /C30 Tek mikrofon
PTZ Dönüş	350 derece yatay, 60 derece dikey
Ağ	2.4GHz Wi-Fi
AI (Yapay Zeka)	İnsan algılamayı, hareket algılamayı ve ağlama algılamayı destekler (opsiyonel ve ücretli servisler)
Alam	Mesaj gönderme, alan uyarısı
TF Kart Slot	TF Kart Desteği (max 128GB)
Product Size	79.1(L)*92.1(W)*153(H)MM

Yardım Konuları

1. Duvara montaj yöntemleri?

- Uygun delikler açarak tabanı vidalarla kamerayı duvara sabitleyin.
- Çift taraflı bant, 3M yapıştırıcıyla cama, diğer pürüzsüz şeylere yapıştırın.

2. Gerçek zamanlı videoyu görüntülerken en düşük internet hızı nedir?

- Videonun akıcılığını sağlamak için bant genişliğinin 512 kbps'den düşük olması tavsiye edilir.

3. Mikro SD(TF) kartı taktığımda neden videoları düzgün şekilde saklayamıyorum ve videoları göremiyorum?

Kameranın normal çalışmasını sağlamak için lütfen aşağıdaki önerilen CLASS 10 Mikro SD(TF) kartı takın:

Kingston	8G/16G/32G
SanDisk	16G/32G/64G/128G
PNY	16G/32G/64G/128G

SORUN GİDERME

Bağlantı kurulamaması sorunları:

Kameranızın Wifi modeme uzak olması.

Akıllı kamerayı reset yapmadan kurulum yapmaya çalışmak.

Kurulumda telefonda beliren Qr-Kodunun okunacağı uzaklıkta başlanmalı.

Cihazın sokete ya da besleme adaptörüne tam oturmaması.

Telefonunuzun Wifi Modeme bağlı olmaması.

Akıllı Kamera cihazı sadece 2.4G wifi ağları destekler. 5G wifi ağları desteklemez. Ek olarak wifi kurulum sonrası LAN bağlantısı ile çalışabilir.

Dikkat edilecek konular:

Cihazınızı temizlemeden önce fişten çekiniz ve kuru bez ile temizleyiniz.

Cihaza zarar verebileceği ve cihazın garantisini geçersiz kılabileceği için cihazın üretici tarafından tavsiye edilmeyen parçalar ile kullanmayınız. Cihazınızı taşıırken çarpma ve düşmelerden koruyunuz aksi halde cihaz zarar görebilir ve garanti kapsamı dışında kalır.

Cihazınızın kapağını açtığınızda garanti kapsamı dışında olacaktır.

Cihaz ile ilgili bütün hizmetler için satıcınıza ya da teknik servise başvurunuz.

GARANTİ BELGESİ

İTHALATÇI FİRMANIN

Ünvanı: Alpsat Elektronik San. Ve Tic.Ltd.Şti

Adresi: Perpa Tic. Mer. B.Blok K:11 No: 1699 Okmeydanı - Şişli/İstanbul

Şişli Vergi Dairesi - 1670529967

Tel: +90 212-222 85 50

Faks: +90 212-222 85 52

MALIN

Cinsi: Akıllı Görüntülü Görüşme Kamerası

Markası: AlpSmart

Modeli: C30 / C31

Garanti Süresi: 2 Yıl

Azami Tamir Süresi: 20 Gün

SATICI FİRMANIN

Ünvanı:

Adresi:

Telefon ve Faksı:

Fatura Tarihi ve Numarası:

Tarih Kaşe İmza